

Ίδρυση: Η ένωση Φυλής Χολσταΐν Ελλάδας – ΕΦΧΕ (Holstein Association of Hellas) ιδρύθηκε με πρωτοβουλία πολλών και σημαντικών εκπροσώπων του κλάδου της γαλακτοπαραγωγού αγελαδοτροφίας και του γεωτεχνικού δυναμικού της χώρας μας και μετά από μακροχρόνια και προσεκτική προετοιμασία. Είναι η πρώτη και μοναδική οργάνωση Πανελληνίας εμβέλειας, έχει έδρα τη Θεσσαλονίκη και δραστηριοποιείται στις άλλες διοικητικές περιφέρειες της Ελλάδας με τη δημιουργία Τοπικών Περιφερειακών Επιτροπών.



Σκοπός: Η Ένωση έχει ως βασικό στόχο τη βελτίωση της γαλακτοπαραγωγικής Ασπρόμαυρης και Ασπροκυφλής αγελάδων Χολσταΐν και μέσω αυτής την εξυπηρέτηση των καλώς εννοούμενων συμφερόντων των μελών της και του κοινωνικού συνόλου γενικότερα.



Η Ένωση αποβλέπει επίσης:

- Στην προώθηση και εφαρμογή των κανόνων ορθής γεωργικής και κτηνοτροφικής πρακτικής, στην προστασία του περιβάλλοντος και στη σωστή ενημέρωση των καταναλωτών.
- Στη συνεργασία με τις αρμόδιες αρχές και με οποιοσδήποτε άλλους φορείς και τη συμμετοχή σε διεπαγγελματικές οργανώσεις που έχουν τους ίδιους ή όμοιους με αυτήν σκοπούς.

Στο Καταστατικό της Ένωσης Φυλής Χολσταΐν Ελλάδας αναφέρεται ρητά ότι είναι οργάνωση μη κερδοσκοπικού χαρακτήρα.

Μέλη: Η ένωση έχει ως μέλη φυσικά και νομικά πρόσωπα που ανήκουν στο χώρο της γαλακτοπαραγωγού αγελαδοτροφίας και ακολουθούν τους σκοπούς της. Στα ιδρυτικά μέλη της Ένωσης Φυλής Χολσταΐν Ελλάδας περιλαμβάνονται πολλές από τις μεγαλύτερες και πλέον επιτυχημένες αγελαδοτροφικές μονάδες παραγωγής γάλακτος. Σύμφωνα με το καταστατικό, η εγγραφή νέων μελών είναι ελεύθερη, εφόσον πληρούν τις προϋποθέσεις πραγματοποίησης των σκοπών της.



Στο πλαίσιο του Μέτρου 214 του Προγράμματος «Διατήρηση Γενετικών Πόρων στην Κτηνοτροφία» του ΥΠ.Α.Α.Τ 2007 – 2013, η Ένωση Φυλής Χολσταΐν Ελλάδας έχει αναλάβει να υλοποιήσει τις δράσεις:

1. Συλλογή – Τήρηση στοιχείων γενεαλογίας των αγελάδων ασπρόμαυρης φυλής.
2. Συγκέντρωση στοιχείων ατομικού ελέγχου της ποιοτικής και ποσοτικής απόδοσης των αγελάδων ασπρόμαυρης φυλής.
3. Ενημέρωση και παροχή συμβουλών.



Επιχειρησιακό σχέδιο: Στο επιχειρησιακό σχέδιο της Ένωσης Φυλής Χολσταΐν περιλαμβάνονται οι ακόλουθες δράσεις:

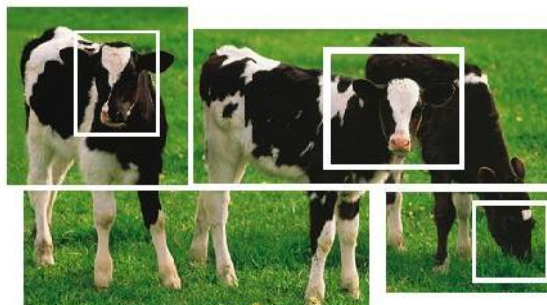
- Οργάνωση και τήρηση του Γενεαλογικού Βιβλίου (Herd Book) της φυλής Χολσταΐν και έκδοση γενεαλογικών πιστοποιητικών (Pedigrees).
- Εφαρμογή και έλεγχος της σήμανσης και ιδιοκτησίας των ζώων.
- Εργαστηριακός έλεγχος της γενεαλογίας – Διαπίστωση φορέων μειονεκτικών χαρακτηριστικών.
- Εκτίμηση μορφολογικών χαρακτηριστικών με το γραμμικό σύστημα περιγραφής και κατάταξης των ζώων αναπαραγωγής σε κλάσεις.
- Έλεγχος των αποδόσεων (γαλακτοπαραγωγής – συστατικών γάλακτος – αμελκτικότητας – μαστίτιδας).
- Σχεδιασμός και εφαρμογή προγράμματος γενετικής βελτίωσης, καθορισμός των βελτιωτικών στόχων, εκτίμηση γενετικής αξίας των ζώων αναπαραγωγής.
- Παροχή τεχνικών συμβουλών και βελτίωση της τεχνικής (επιλογή, αναπαραγωγή) και οικονομικής διαχείρισης των αγελαδοτροφικών μονάδων.
- Προώθηση της εμπορίας ζώων αναπαραγωγής υψηλής γενετικής αξίας. Οργάνωση εκθέσεων και δημοπρασιών ζώων αναπαραγωγής.

- Προώθηση με κάθε τρόπο της κατάρτισης των εκτροφέων της φυλής Χολστάιν.
- Προώθηση των δημόσιων σχέσεων στην Ελλάδα, την Ε.Ε. και το εξωτερικό. Συνεργασία με άλλες οργανώσεις και τους αρμόδιους φορείς, σε εμπορικό και πολιτικό πλαίσιο. Ενημέρωση των καταναλωτών.
- Συνεργασία για την ενίσχυση της έρευνας σε τομείς που αφορούν στον κλάδο της γαλακτοπαραγωγού αγελαδοτροφίας.
- Δημοσιεύσεις – Έκδοση Ενημερωτικού Δελτίου

Οι ως άνω υπηρεσίες της Ένωσης είναι συμβατές με τους όρους και τις απαιτήσεις των υπηρεσιών του Υπουργείου Αγροτικής Ανάπτυξης και Τροφίμων και της Ευρωπαϊκής Ένωσης και υλοποιούνται σε συνεργασία με τις αρμόδιες αρχές.

Έχοντας ως βάση έναν πληθυσμό αγελάδων γαλακτοπαραγωγής που αντιπροσωπεύει το ανώτερο γενετικά μέρος του συνολικού πληθυσμού της χώρας και με την προοπτική της συνεχούς επέκτασης, η Ένωση αναλαμβάνει να συμβάλει δυναμικά στην οργάνωση της γαλακτοπαραγωγού αγελαδοτροφίας, σύμφωνα με τα πρότυπα ποιότητας και ανταγωνισμού που επιβάλλουν οι σύγχρονες φιλικές προς το περιβάλλον συνθήκες παραγωγής. Στην προσπάθειά της αυτή η Ένωση καταβάλλει κάθε φροντίδα για την ενημέρωση των καταναλωτών και τη διατήρηση της εμπιστοσύνης τους στα Ελληνικά προϊόντα και τις ικανότητες των Ελλήνων παραγωγών.

ΕΝΩΣΗ ΦΥΛΗΣ ΧΟΛΣΤΑΪΝ ΕΛΛΑΔΑΣ HOLSTEIN ASSOCIATION OF HELLAS



Διεύθυνση: 10^ο χλμ. Θεσ/νίκης – Λαγκαδά, Δερβένη
57200, Τ.Θ. 4 Λαγκαδάς, Θεσσαλονίκη
Τηλ.: 2394073286 / 2394020269

Fax: 2394072859

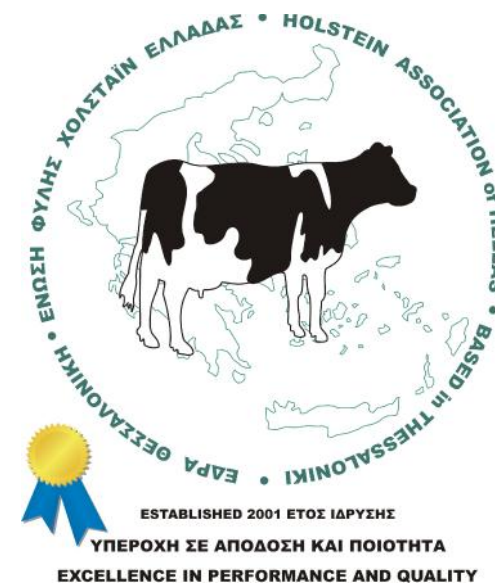
E-mail: info@holstein.gr / holstein@otenet.gr

Ιστοσελίδα: www.holstein.gr



ΕΝΩΣΗ ΦΥΛΗΣ ΧΟΛΣΤΑΪΝ ΕΛΛΑΔΑΣ

HOLSTEIN ASSOCIATION OF HELLAS



- ❖ Πανελλήνιος Φορέας Αναπαραγωγής της Ασπρόμαυρης & Ασπροκόκκινης φυλής Χολστάιν
- ❖ Μέλος της Ευρωπαϊκής Συνομοσπονδίας των φυλών Ασπρόμαυρης & Ασπροκόκκινης Χολστάιν (EHRC)
- ❖ Μέλος της Παγκόσμιας Ομοσπονδίας Φυλής Χολστάιν (WHFF)
- ❖ Μέλος του Διεθνούς Οργανισμού Ελέγχου των Αποδόσεων (ICAR)